

# TRES PLAZAS

CONCURSO DE IDEAS CON INTERVENCIÓN DE JURADO PARA LA REHABILITACIÓN DE  
LA PLAZA Y EL MERCADO DE MONTE ALTO

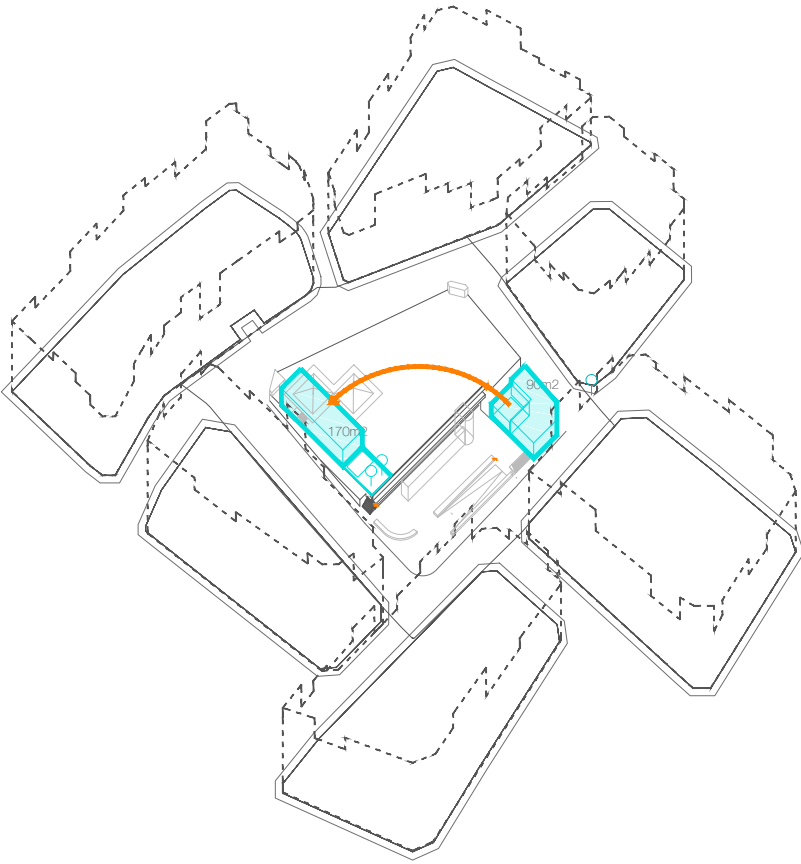
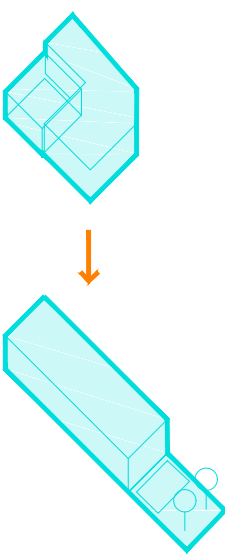


PLAZA 2

## 1 TRASLADO ESCUELA A LA PLAZA SUPERIOR

Se traslada la escuela infantil a la cota superior, en una sola planta continua. Se asocian a ella usos de huertos de acceso directo.

- Luz natural
- Relación con la plaza
- Huertos



## 2 NUEVO ACCESO PARKING | NUEVO NÚCLEO COMUNICACIONES

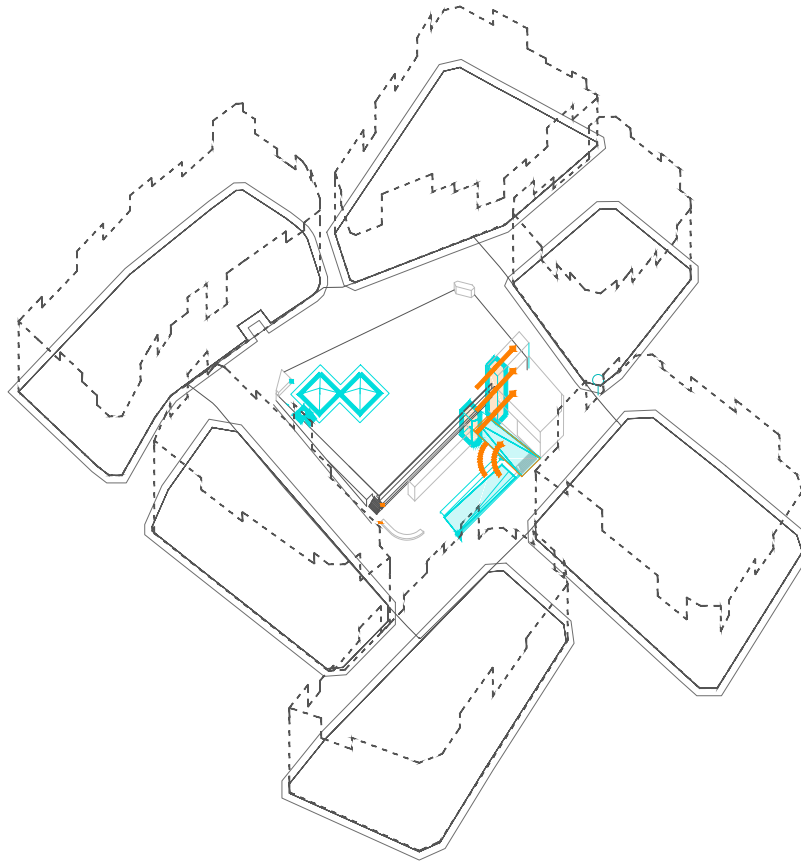
### LIBERAR LA PLAZA

La cota inferior se libera. Se llevan a cabo dos operaciones de desplazamiento que reordenan el espacio.

**ASCENSOR**  
Desplazamiento para liberar la plaza de abajo



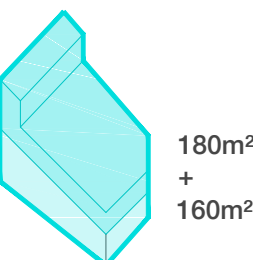
**RAMPA**  
Giro de 90° para liberar la plaza.



## 3 REFORMA ANTIGUA ESCUELA | TRASLADO ASOCIACIONES

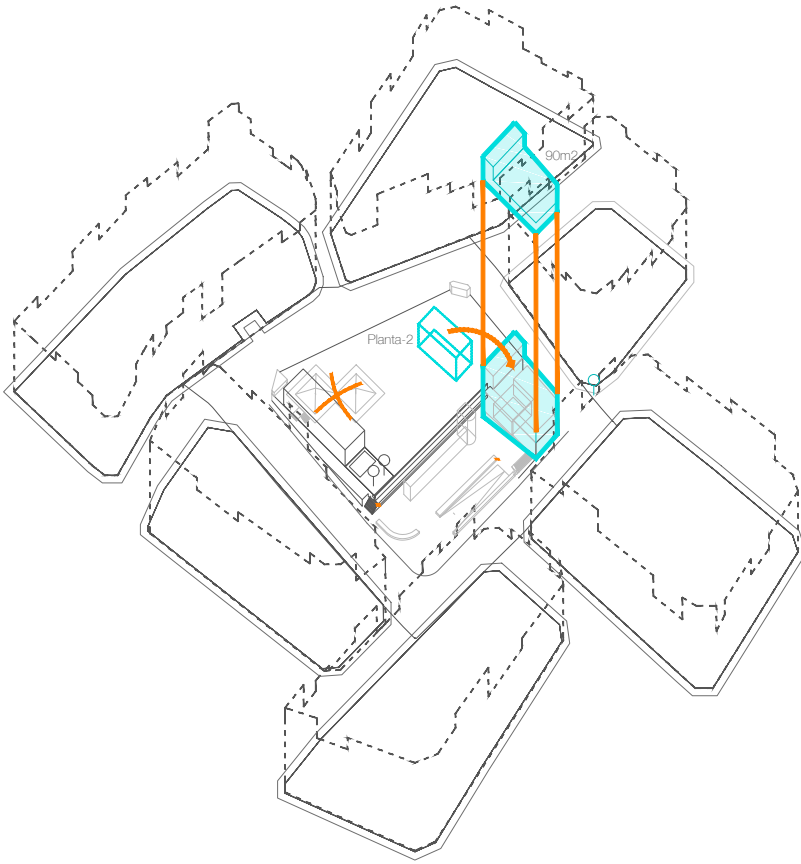
### OFICINAS PARA ASOCIACIONES

Se trasladan los usos de las asociaciones de la planta -2 y se aprovecha el espacio actualmente utilizado como guardería. Se aprovecha la estructura y construcción preexistentes y se añade un nuevo volumen que iguala la cota de la plaza. Se conecta ambos volúmenes con el núcleo de comunicaciones vertical que introduce luz a todas las plantas.



**LUCERNARIOS OBSOLETOS**

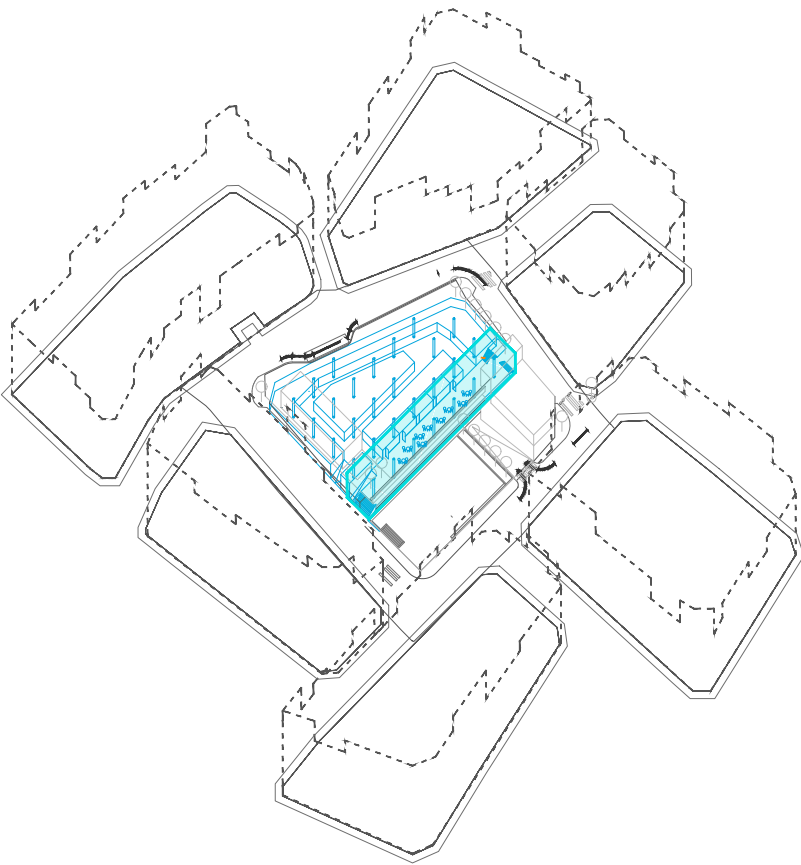
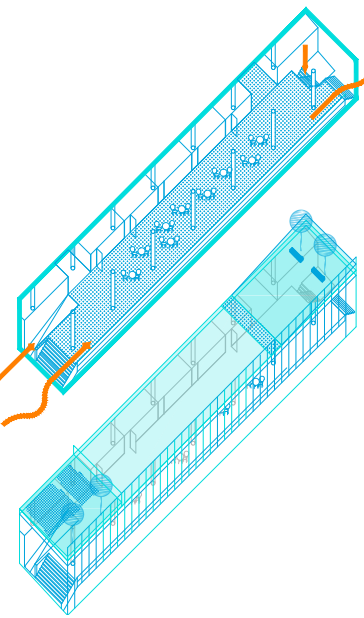
Se eliminan los lucernarios que han quedado relegados y sin uso y no suponen más que un obstáculo.



## 4 REFORMA GALERÍA MERCADO

### GALERÍA DEL MERCADO LA TERCERA PLAZA

Ampliación de galería reduciendo superficie de varios locales exteriores (vacíos o temporales). Plaza cubierta y recogida, que ayuda a la reactivación del mercado. Se potencia el uso de restauración.



## 5 FUNCIONAMIENTO DE LAS PLAZAS

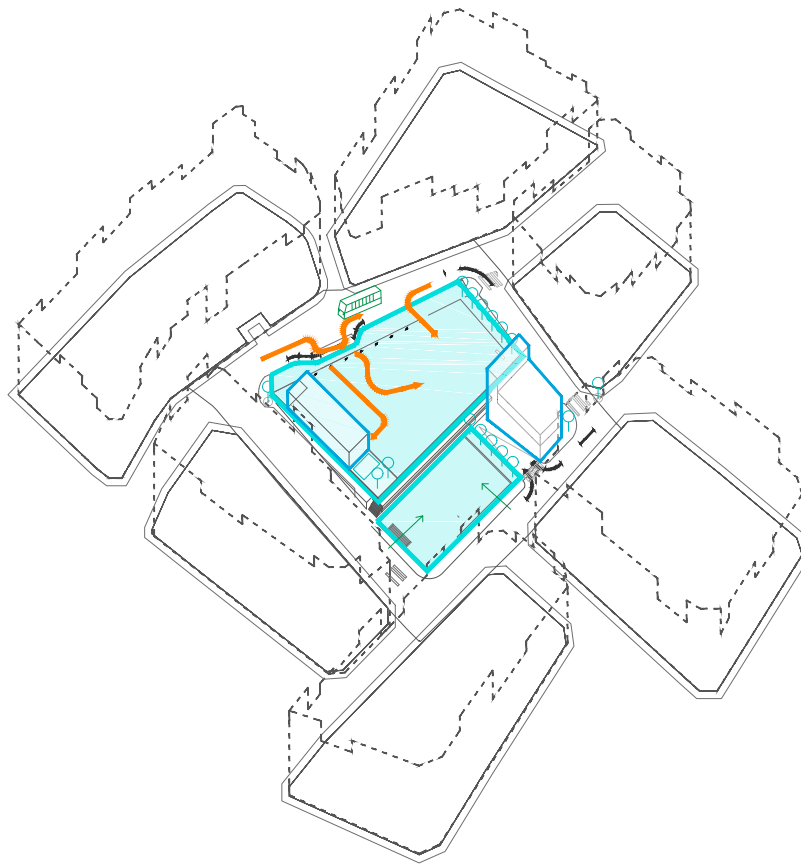
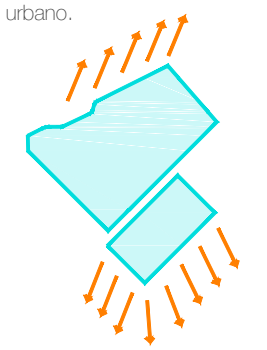
### PARADA DE AUTOBUS

La acera de la Avenida Héroúles contará con un retanque para permitir la parada de los autobuses sin que esto interrumpa el tráfico fluido ni el acceso libre a la plaza.



### FUNCIONAMIENTO DE LAS PLAZAS PLAZA 1 Y PLAZA 2

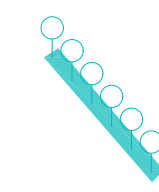
Eliminación de las barreras arquitectónicas. Apertura de ambas plazas a la ciudad. Mejora conexión con entorno urbano.



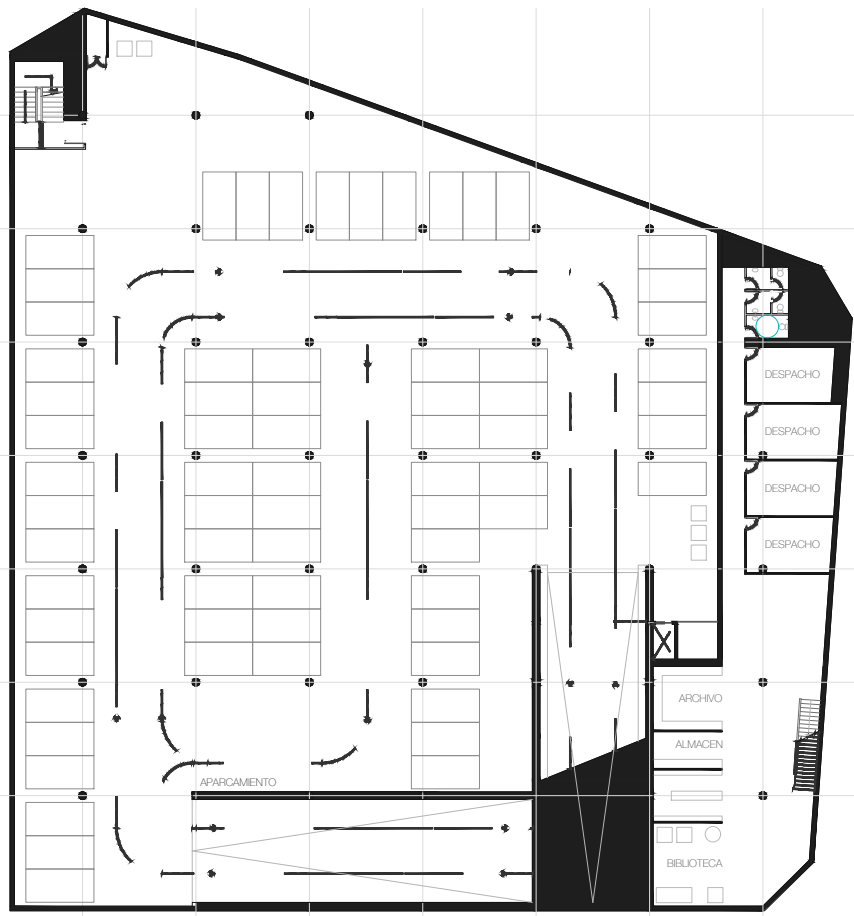
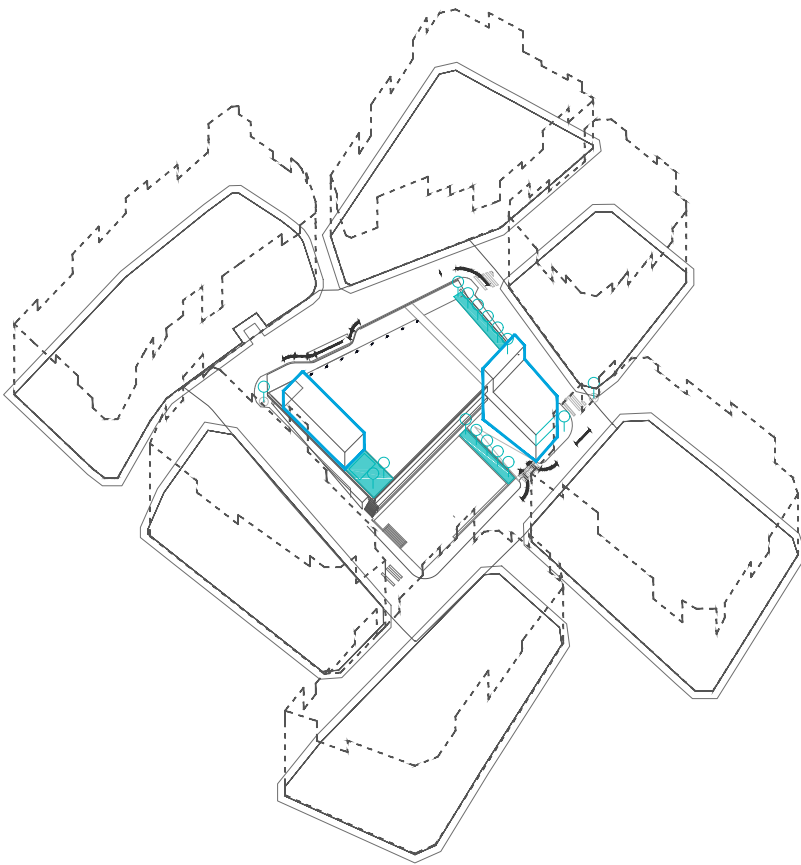
## 6 VEGETACIÓN Y MOBILIARIO URBANO

### VEGETACIÓN

Se asocian zonas de vegetación y arbolado de hoja caduca, asociados al mobiliario urbano. Estas "bandas verdes" delimitan la plaza y recogen el espacio, además de dar sombra en verano.

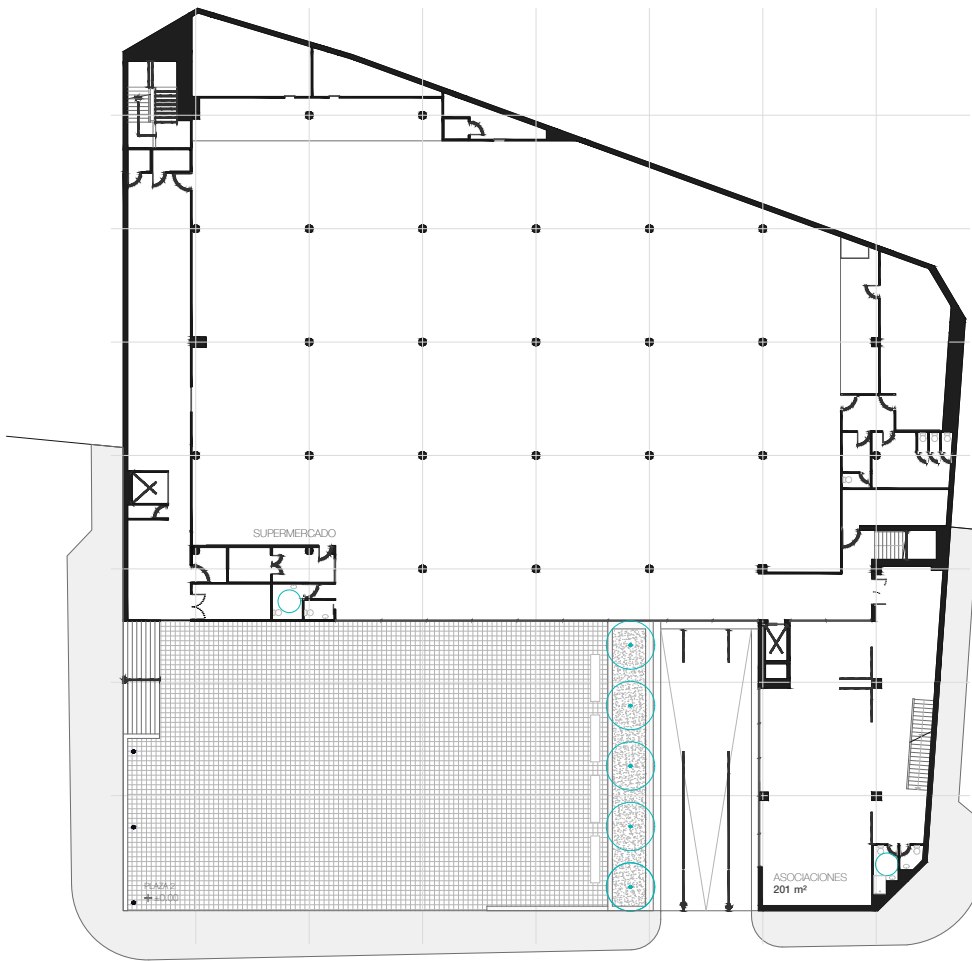


**HUERTO ESCUELA**  
Espacio orientado al recreo para el cultivo de la escuela, manteniendo las superficies y en relación con el espacio continuo de la plaza pero acotado



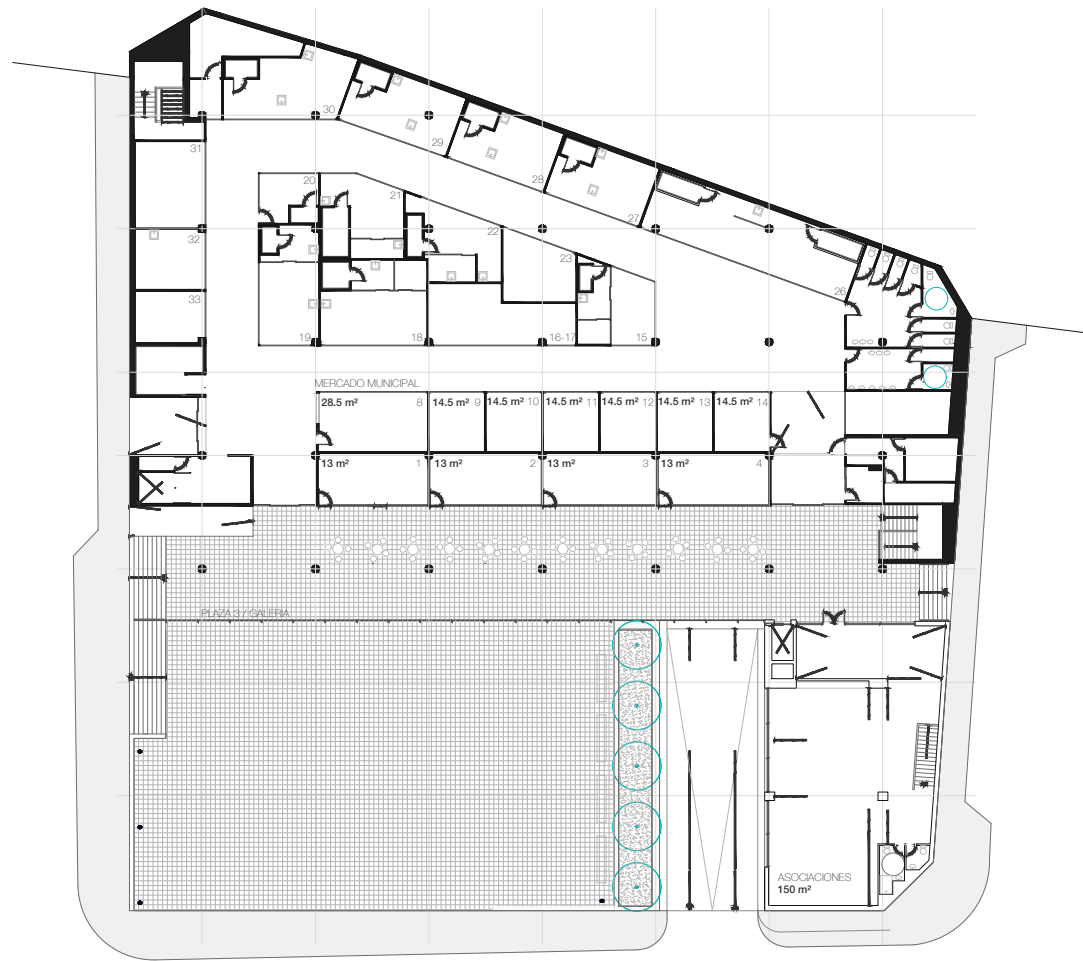
PLANTA -1 -2.78

E 1/500



PLANTA 0 0.00

E 1/500



PLANTA 1 +3.93

E 1/500

